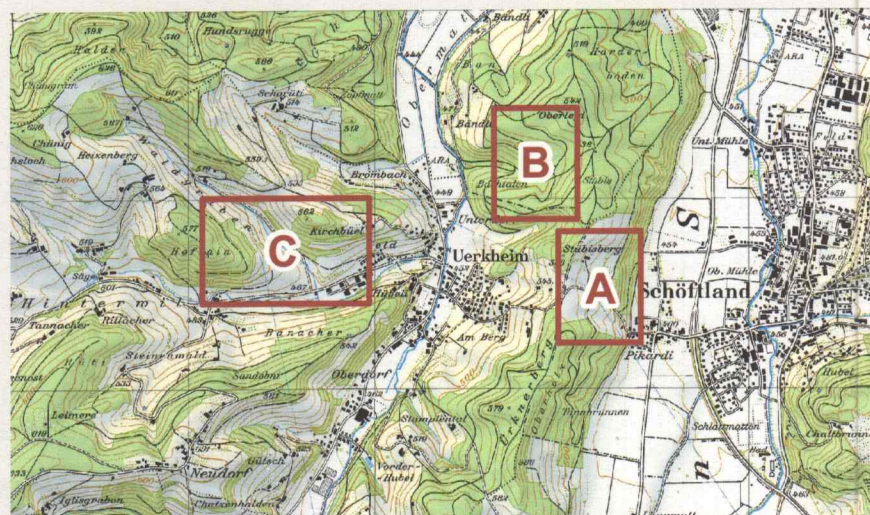


**Teiländerungen 2011
Bauzonen- und Kulturlandplan**

Massstab 1 : 2'500

Kanton Aargau
Departement
Bau, Verkehr und Umwelt
Abteilung Raumentwicklung



© 2012 swisstopo (JM10006)

Vorprüfung vom: 27. Januar 2012

Mitwirkung und öffentliche Auflage vom: 25. Februar - 26. März 2013

Beschlossen von der Gemeindeversammlung am: 07. Juni 2013

Der Gemeindevorstand: *M. Ghil*
Der Gemeindevorstand: *Baden*

Genehmigung: Genehmigung durch den Regierungsrat
Aarau, den 23. Oktobe 2013

Der Statistiker: *L.*

Architektur | Raumentwicklung | Verkehr | Landschaft | Umwelt

AENDERUNG Nr. 5
zum Zonenplan vom 6.5.09 (BZP)
17.5.94 (KLP)

metron

Ablage 11_PLAENE/GIS/BEADAT
/TNP_BZP_KLP*
Projekt-Nr. 14-11-087-00
Format 73 x 30
Gez./Geprüft HUB / *[Signature]*
Erstelldatum 29.11.2011

Metron Raumentwicklung AG T: 056 460 91 11 Info@metron.ch
Stahrain 2 / 5201 Brugg F: 056 460 91 00 www.metron.ch

Legende

Genehmigungsinhalt
(Änderung Bauzonen- und Kulturlandplan)

- Wohnzone am Hang WH
- Wohn- und Gewerbezone WG
- Gewerbezone G
- Uferschutzzone US
- Bauzonengrenze
- Sondernutzungsplanpflicht
- Landwirtschaftszone

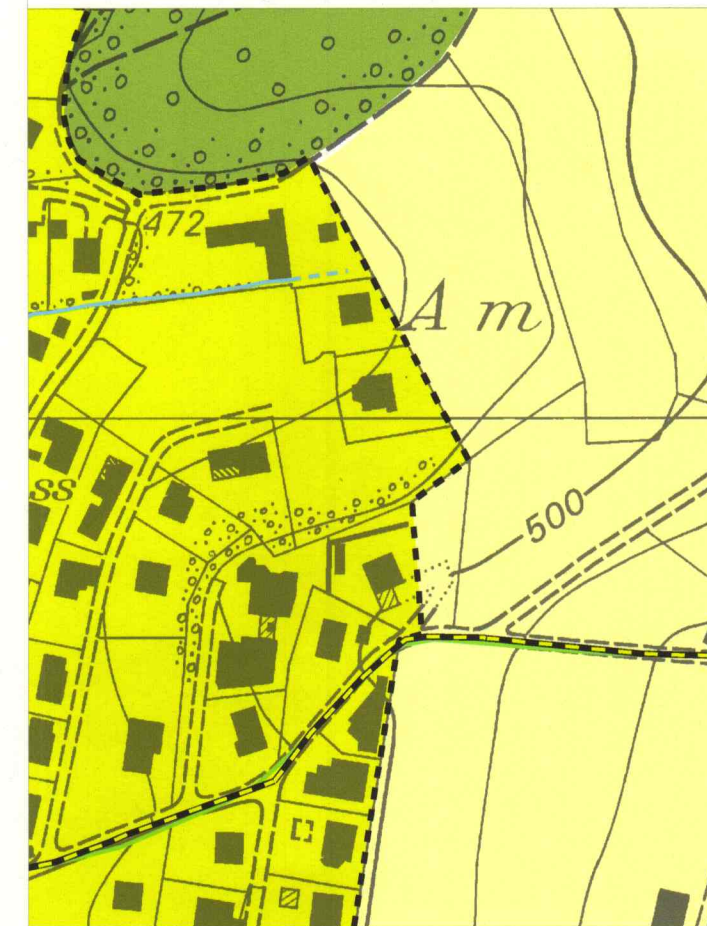
Orientierungsinhalt
(Rechtskräftiger Bauzonen- und Kulturlandplan)

- Wohnzone am Hang WH
- Wohn- und Gewerbezone WG
- Gewerbezone G
- Uferschutzzone US
- Bauzonengrenze
- Sondernutzungsplanpflicht
- Landwirtschaftszone
- Landschaftsschutzzone
- Hochwassergefahrenzone 1
- Hecken
- Gemeindegrenze
- Fließgewässer / Dolungen
- Wanderwege
- Waldgrenze nach §5 Forstverordnung
- IVS (Inventar hist. Verkehrswege der Schweiz)**
 - Lokal
 - Regional
 - National
- besonderer Waldstandort
- Wald

Diverse Ausschnitte

Rechtskräftiger Bauzonen- und Kulturlandplan, Genehmigt von der Gemeindeversammlung am 28.11.2008 / 17.05.1994

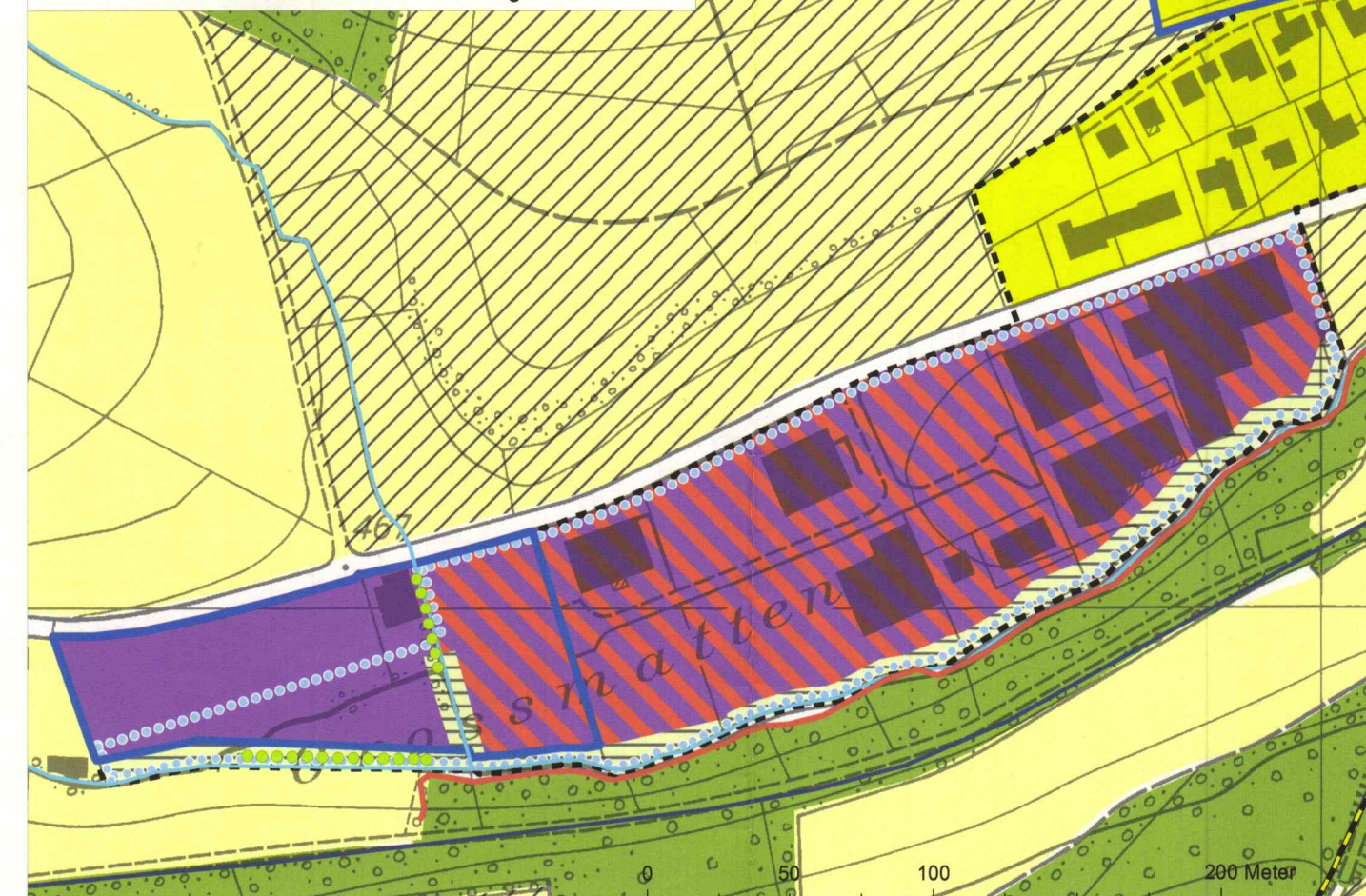
Ausschnitt A - Bergstrasse



Ausschnitt B - Kugelfang



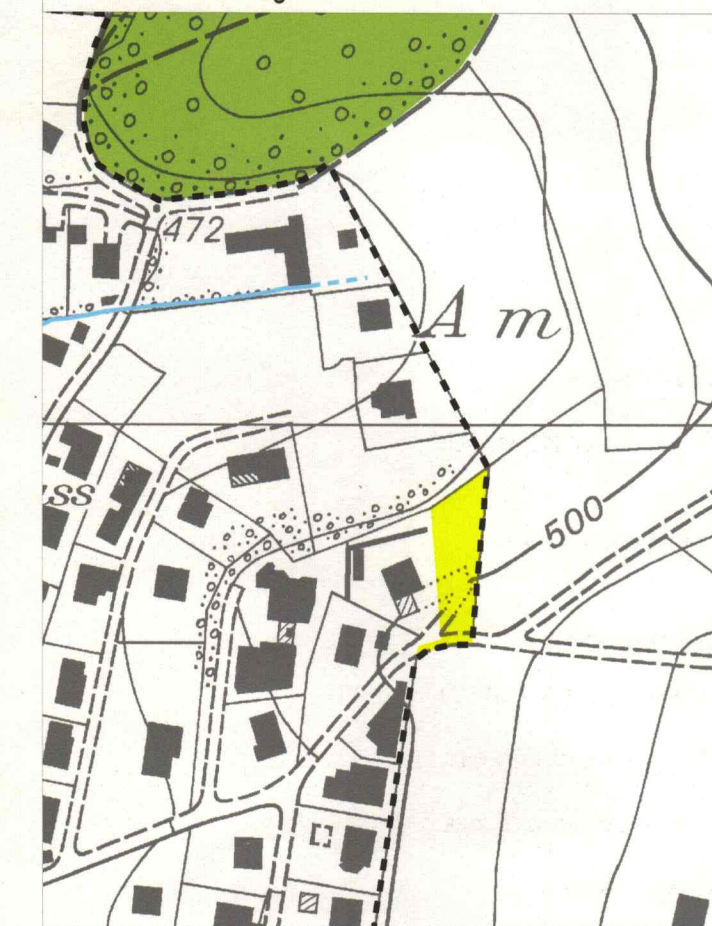
Ausschnitt C - "Grossmatten" / Eihubelweg



Diverse Ausschnitte

Änderungen Bauzonen- und Kulturlandplan

Ausschnitt A - Bergstrasse



Ausschnitt B - Kugelfang



Ausschnitt C - "Grossmatten" / Eihubelweg

